

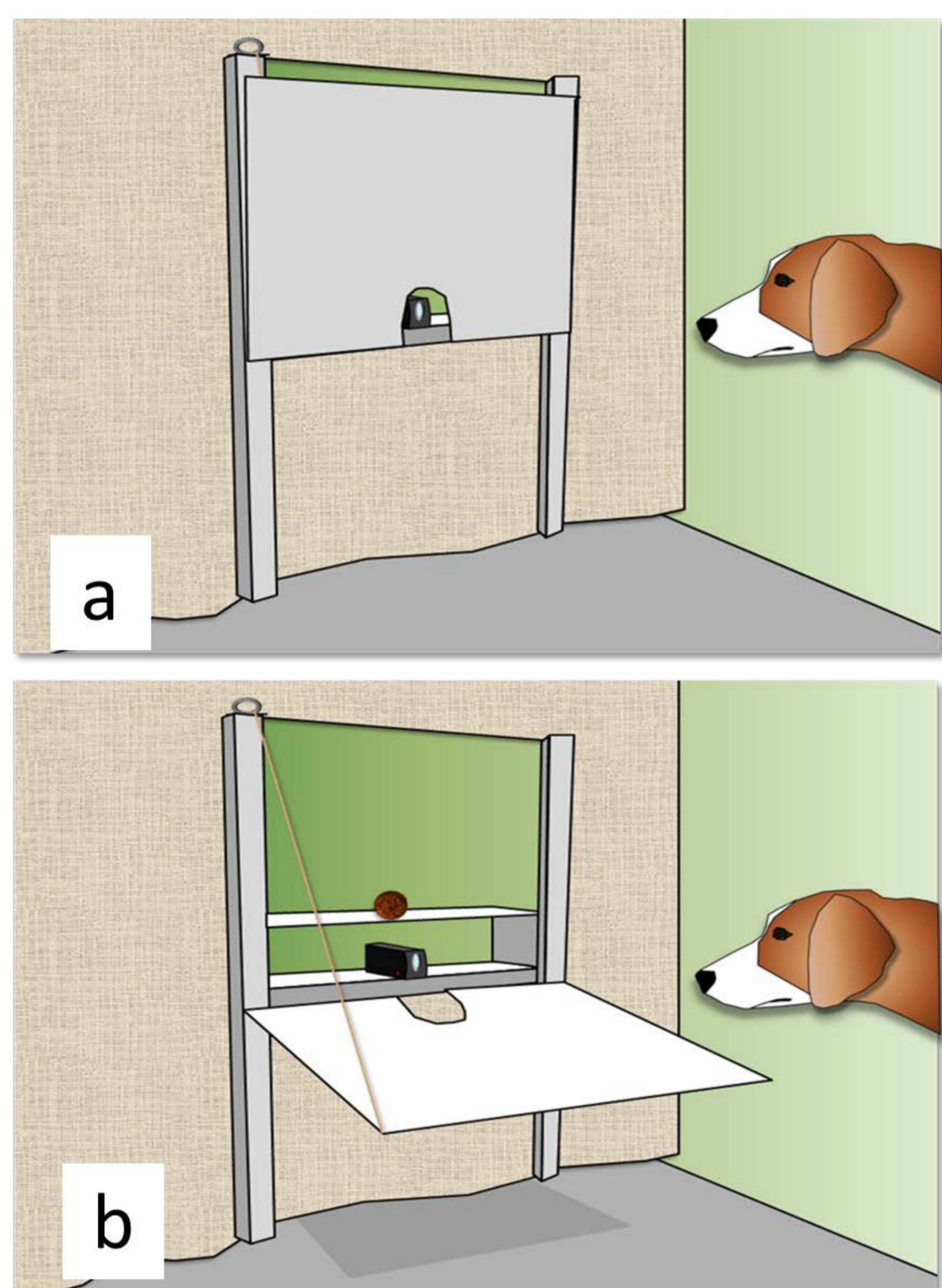
# Hundens kroppsspråk vid positiva känslotillstånd – en väg till framtidens djurvälstånd

## BAKGRUNDEN

Tidigare har fokus inom djurskydd främst legat på att ta bort de faktorer som är negativa för djuren, men god djurvälstånd handlar om mer än att bara eliminera det som är dåligt eller skadligt.

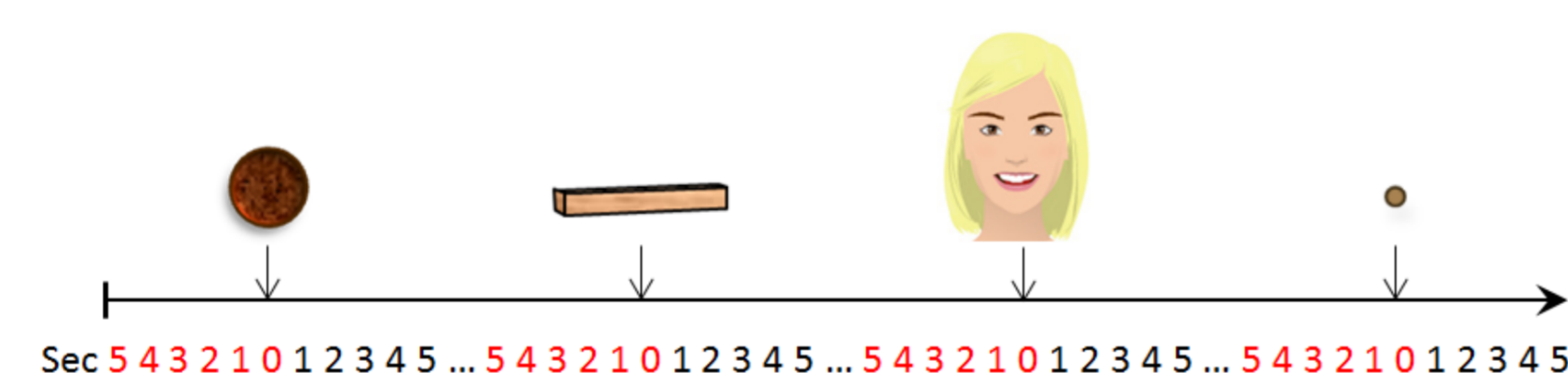
Inom humanpsykologi används ansiktsuttryck och observationer av kroppsspråk allt mer för att bedöma känslotillståndet hos individer som inte kan kommunicera verbalt, till exempel små barn. Liknande studier på hundar är vår utgångspunkt för att lära oss vad som krävs för att mäta känslor även hos djur.

Med en ökad kunskap om djurs positiva känslor gör vi det möjligt att hitta metoder för att "fråga" djuren direkt hur de mår, och lär oss också hur vi kan tillföra faktorer som kan upplevas positivt för djuren.



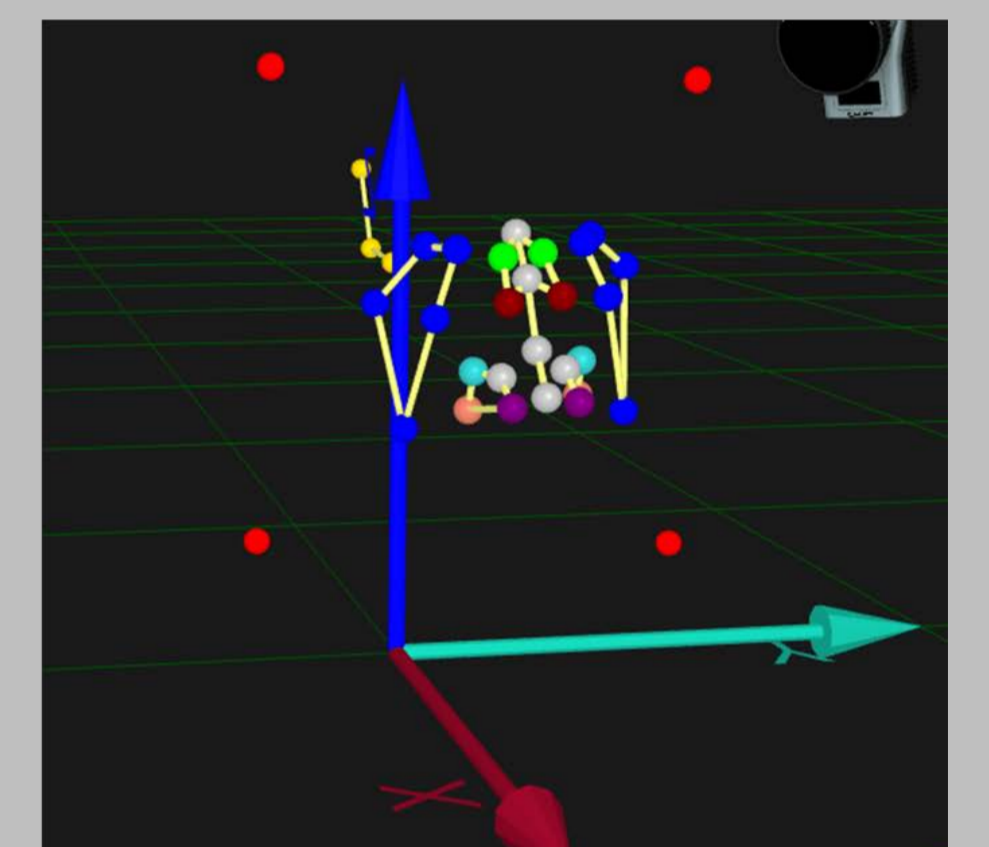
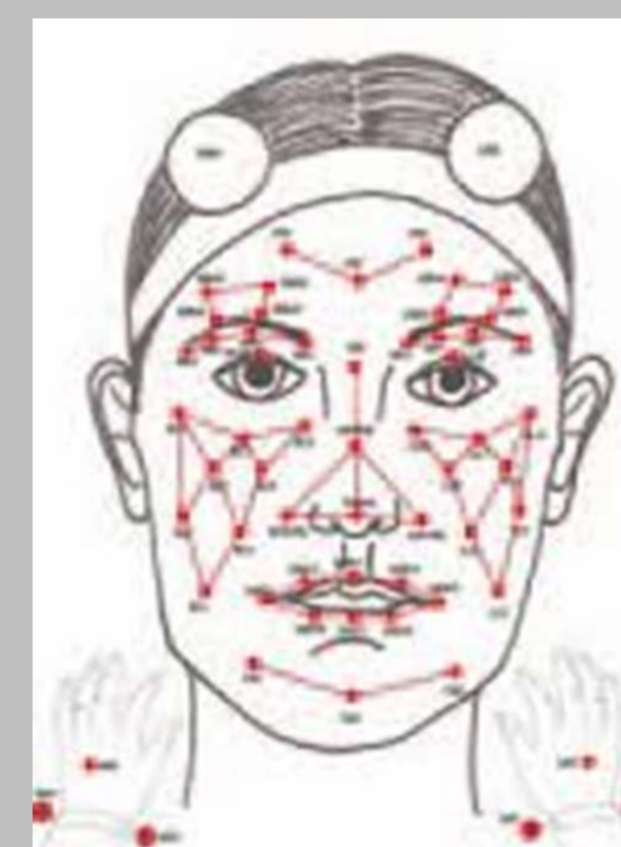
## FÖRSÖKSSITUATIONEN

Under försöket fick hundar stå och titta på en speciell "teater" som kunde stängas (a) och öppnas (b). Varje gång luckan öppnades visades olika stimuli för hunden; antingen en vanlig torrfoderkula, en köttbulle, ansiktet på en bekant person som pratade vänligt med hunden, eller en neutral träbit. Under tiden filmades hunden framifrån, från sidan och uppifrån. Filmerna analyserades sedan i detalj.

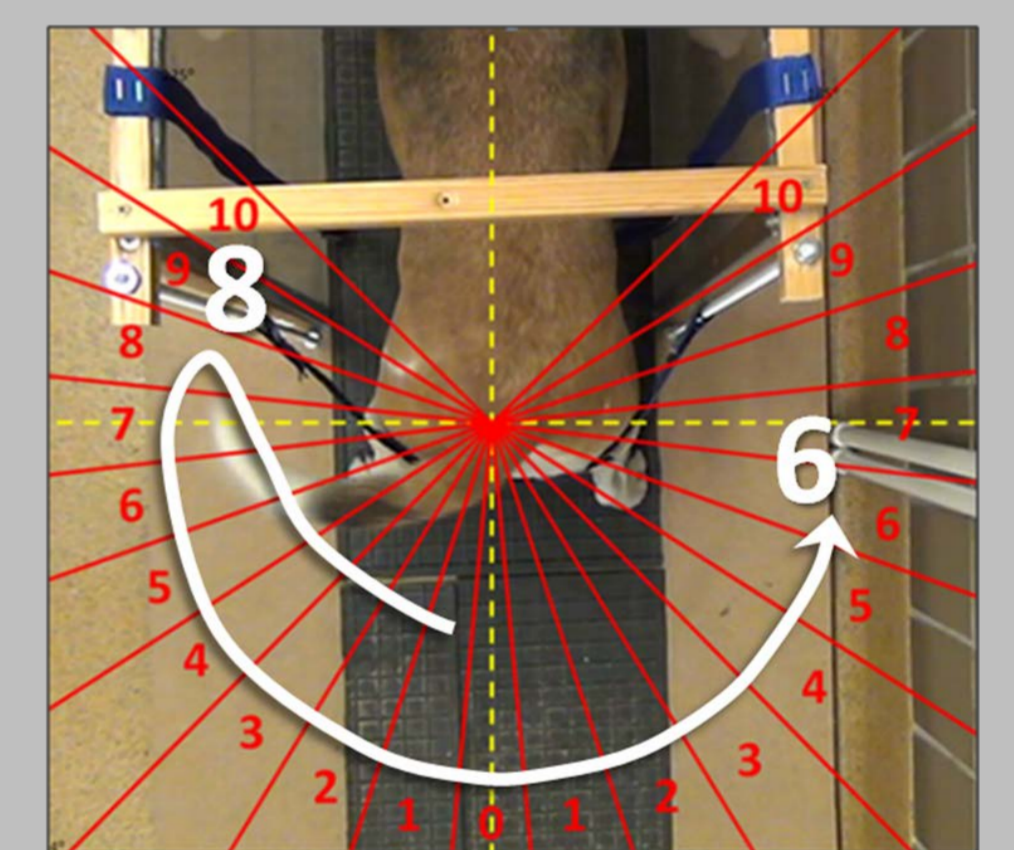
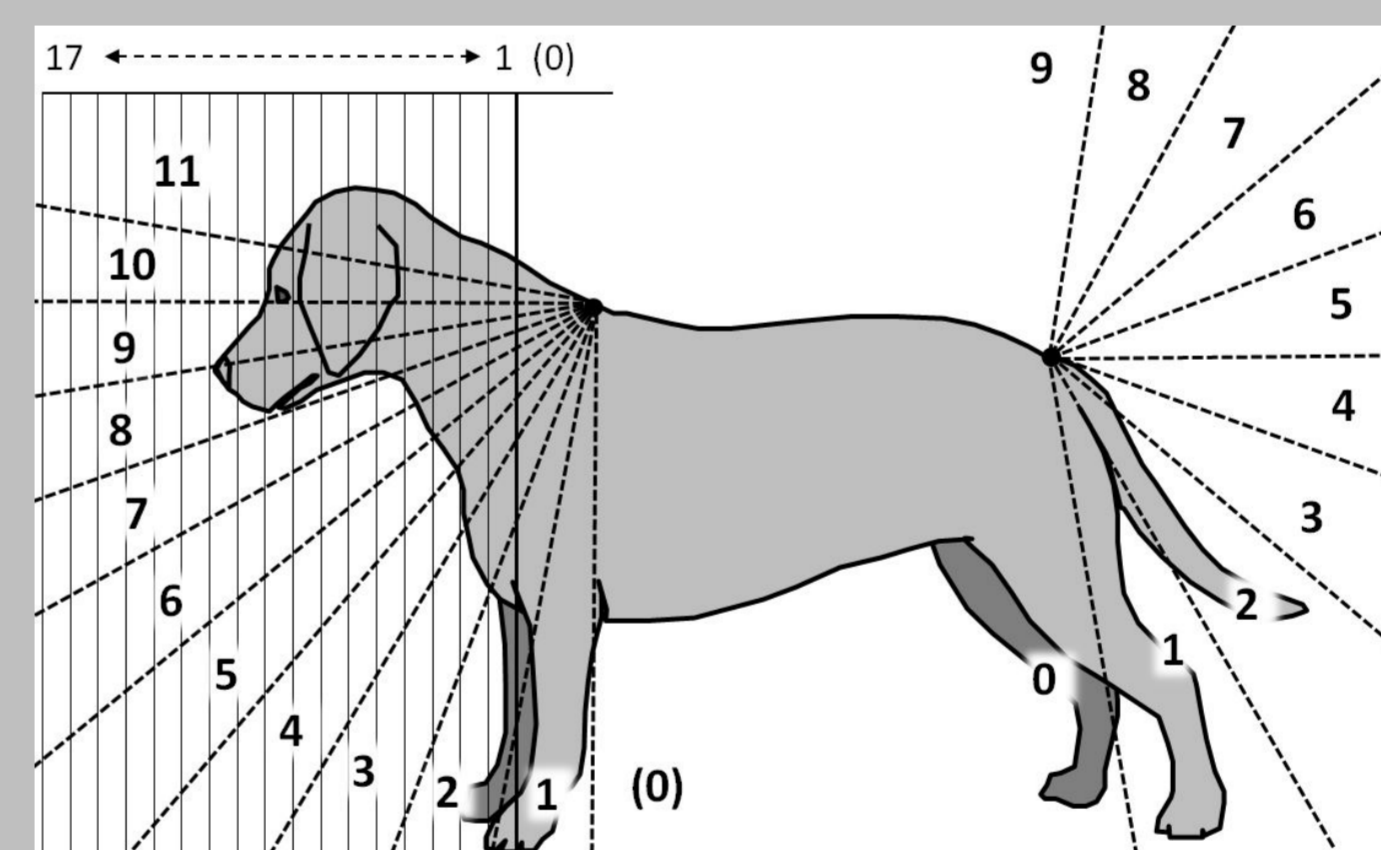


Exempel på en sekvens av stimuli.

## ANALYSEN



Tekniska metoder liknande de som används för att mäta uttryck hos människor provar vi även på hund.



Förändringar i uttrycket kan också mätas med hjälp av anpassade skalor.

## RESULTATEN

Resultaten visade inte oväntat att beteenden som är förknippade med kommunikation, t ex svansviftning och att slicka sig om munnen, visades när hunden stod inför den vänliga personen. Beroende på hur positiva de stimuli var som hunden tittade på sågs även skillnader i beteenden som huvudets position, flackande blick och trampande med tassarna.

I uppföljande studier kan vi se att även hjärtfrekvensen påverkas och att kroppsspråk, speciellt huvudets position, påverkas av psykofarmaka som höjer och sänker hundens humör.

Exempel på hur responsen till olika stimuli skiljde sig åt. Den grå streckade linjen visar den tidpunkt då luckan öppnades.

