



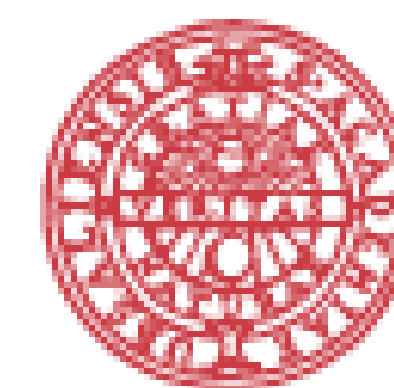
Foto: Kerstin Bergvall

Atopisk dermatit hos schäfer

SciLifeLab

Katarina Tengvall

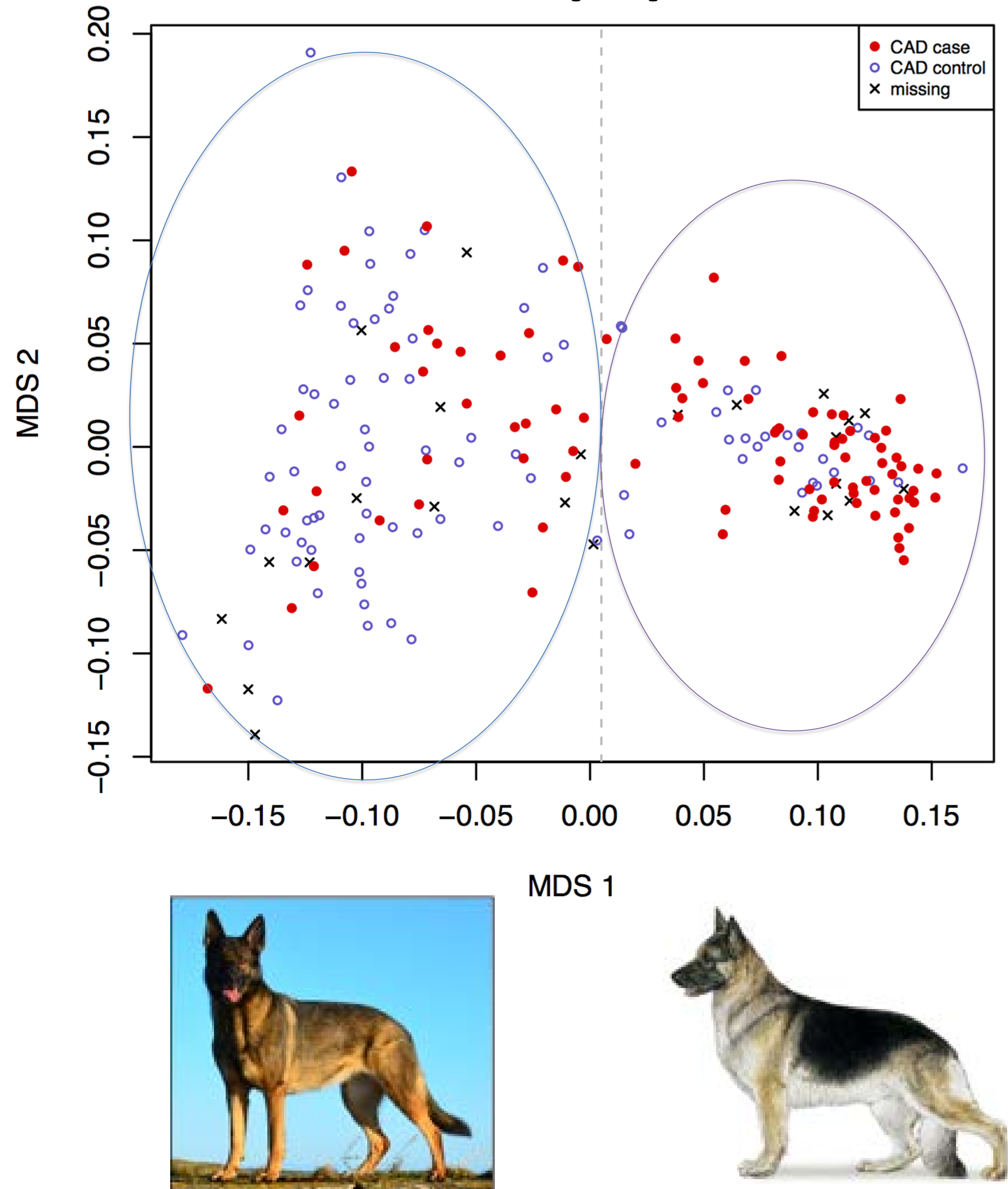
Department of Medical Biochemistry and Microbiology



UPPSALA
UNIVERSITET

Genetisk region associerad med atopisk dermatit hos schäfer

Två schäfersubpopulationer



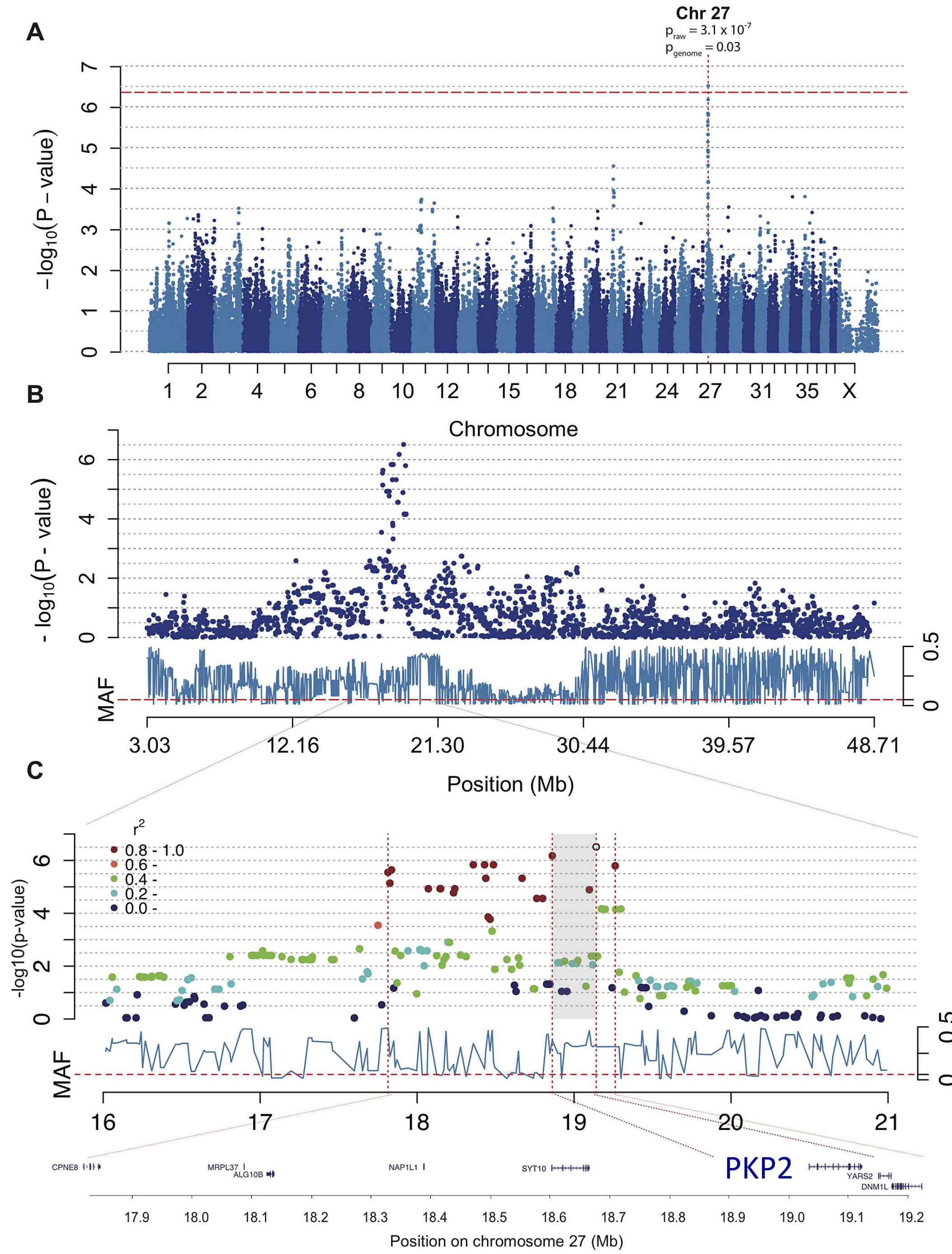
Ökad risk för atopisk dermatit hos "utställnings Schäfer" jämfört med "bruks Schäfer"

Låga serum IgA nivåer vanligare hos schäfrar med atopisk dermatit jmf med friska kontroller

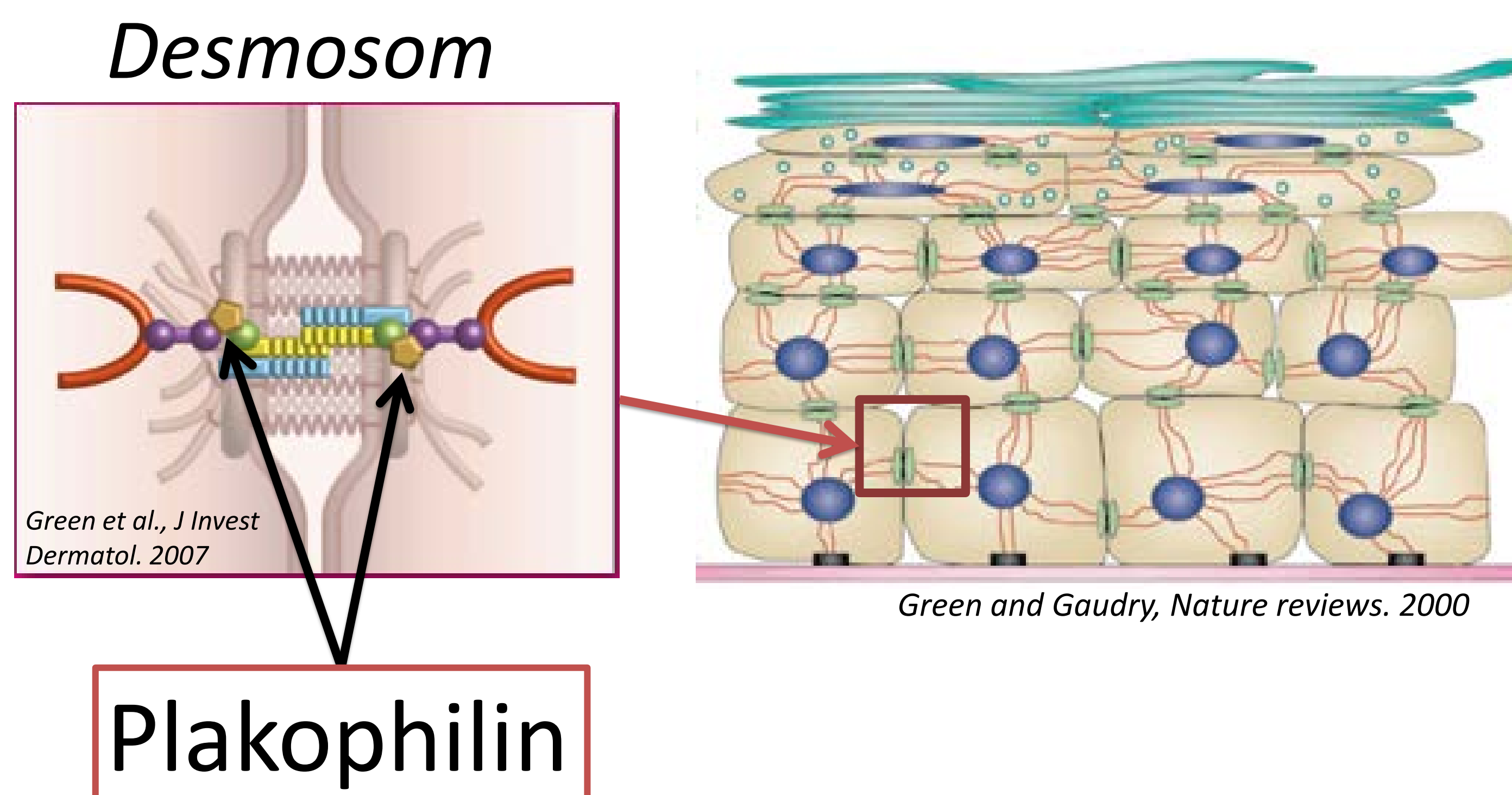
Till skillnad från labradorer och golden retrievers där ingen koppling ses

Status av projektet idag

- Kandidatmutationer undersöks funktionellt avseende dess påverkan på gentranskription
- Uttryck av plakophilin-2 i hundhud studeras



Kandidatgenen *Plakophilin-2* är en viktig komponent i desmosomerna som håller ihop cellerna i epidermis



Motivering

- Förbättra behandling och diagnostik hos hund.
- Vägledning i hundaveln.
- Hund som genetisk modell för människor med atopisk dermatit

Hund som modell för IgA brist

Tre kandidatgener för IgA-brist hos schäfer och shar-pei

KIRREL3 & *SLIT1* – viktiga för såväl hjärnans som immuncellernas utveckling
SERPINA9 – uttrycks bara i de sekundära lymforganen vid den tidpunkt då immunceller börjar bilda antikroppar av specifik sort

